

emmaus ZUSATZANGEBOT

Willkommen sein

▶ Tageszentren für Frauen, Männer und Jugendliche

Ein Platz zum Schlafen

▶ Notschlafstellen für Frauen, Männer und Jugendliche

Ein Platz zum Wohnen

▶ Wohnheime für Frauen und Männer

Unterstützung in meinem Zuhause

▶ Wohnassistenz

Arbeit, die stärkt

▶ Tagesstätten bei Emmaus

Sozialökonomischer Betrieb

▶ Kunstwerkstatt, Sanierung, Transport und Altwaren

Nähere Informationen unter www.emmaus.at



Layout/Druck: DOCXNET druck@medien.3125.kufiem | Bilder © Emmaus

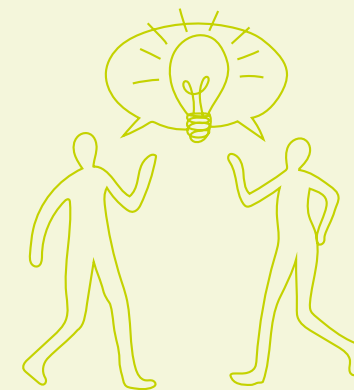


emmaus
EMMAUSGEMEINSCHAFT ST. PÖLTEN

Emmaus Beratungsstelle
Herzogenburger Straße 48 – 50
3100 St. Pölten
0676/886 44 578 oder 0676/886 44 295
bbe@emmaus.at

www.emmaus.at

Bei Interesse wenden Sie sich bitte
an Ihre:n AMS-Berater:in oder direkt
an die Emmaus Beratungsstelle.




EMMAUS
Beratungsstelle

GEMEINSAM PERSPEKTIVEN SCHAFFEN

Mit finanzieller Unterstützung von



 Bundesministerium
Justiz



st. pölten

LICHT INS DUNKEL



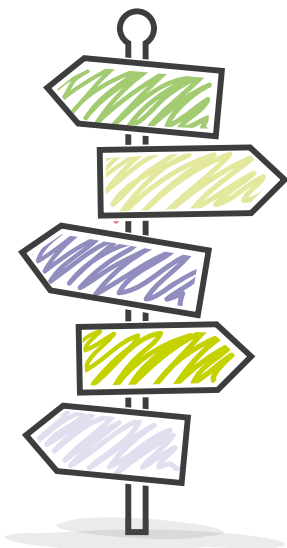
emmaus
EMMAUSGEMEINSCHAFT ST. PÖLTEN

beginn **zukunft** arbeit
stabilität neustart
anerkennung fortschritt
zukunft **aufgaben**
respekt **stabilität**
sicherheit **wachstum**

EMMAUS BERATUNGSSTELLE

Für Arbeitsuchende
in Stadt und Bezirk St. Pölten

- ▶ Kostenlos
- ▶ Freiwillig
- ▶ Vertraulich



PERSÖNLICHE BERATUNG

In der Beratung geht es darum, Ihre Chancen auf dem Arbeitsmarkt zu verbessern. In einem geschützten Rahmen besprechen Sie die für Ihre Berufstätigkeit wichtigen Themen. Das kann von Einkommensfragen über die familiäre Situation, Gesundheit, Wohnen bis zur beruflichen Neuorientierung reichen. Wer schon länger Arbeit sucht, braucht vielleicht ein Vorbereitungs- oder Trainingsangebot. Darüber und auch über Möglichkeiten der finanziellen Absicherung erhalten Sie hier Informationen.

UNTERSTÜTZUNG BEI DER JOBSUCHE

- ▶ in der Einzelberatung oder im Rahmen der Bewerbungs-Werkstatt
- ▶ bei der Wahl der passenden Bewerbungsstrategie
- ▶ bei der Wahl geeigneter Vorbereitungs- und Trainingsangebote
- ▶ mit Informationen zur finanziellen Absicherung

BEWERBUNGS-WERKSTATT

Arbeitsuchende können PC-Arbeitsplätze mit Internet nutzen:

- ▶ zum Gestalten von Bewerbungsunterlagen
- ▶ für die Suche nach passenden Arbeitsstellen
- ▶ zum Erstellen einer E-Mail-Adresse
- ▶ für Online-Bewerbungen
- ▶ als Unterstützung beim eAMS-Konto
- ▶ zum gemeinsam Lernen und Üben
- ▶ als Möglichkeit zum Erfahrungsaustausch

Interessierte nehmen diesen Raum eigenständig in Anspruch. Bei Bedarf erhalten Sie persönliche Unterstützung.

Wann?

Jeden Dienstag & Freitag von 8 bis 12 Uhr,
außer an Feiertagen

Wo?

Emmaus Beratungsstelle

Herzogenburger Straße 48 - 50, 3100 St. Pölten